

Hitachi Industrial Equipment



Resolviendo los problemas cuando se codifica en la industria de panadería y caramelos

Producir un gran producto y mantener el costo de producción bajo

Además de tener problemas con el medio ambiente, el costo de la materia prima se incrementa y consumidores demandan mayor variedad de productos con alternativas más saludables. Como resultado fabricantes tratan de diversificar el portafolio.

Otras demandas de la industria además del medio ambiente son:

- Más flexibilidad en producción
- Presión para reducir el costo de producción
- Eficiencia de producción e incremento de output
- Alto cambio de personal y Cross-entrenamiento

Cualquiera sea la combinación de requerimientos de producción su éxito es dependiente de tener equipo de producción que es flexible y eficiente.

Marcado y codificación: Identificando problemas potenciales en el proceso de alcanzar los goles de producción

Una variedad de factores contribuyen a la pérdida de tiempo de producción pero en especial es el medio ambiente: partículas en el aire como azúcar en polvo crea corrosión causando falla temprana de los componentes del equipo de codificación e incrementado su inventario de partes de repuesto.

Facilidad de usar el equipo dificulta cambio de producción y cambio de turno.

Pantallas con menús confusos y complicados complican el cambio de producción y turnos. Cuando el personal que conoce bien el equipo no está presente hay demoras en la producción se cometen errores.

Diseños ineficiente del equipo de producción resulta en incrementos innecesarios del costo de producción.

El costo de la pintura y fluidos es el mayor contribuyendo al alto costo de operar codificadores y es la mejor oportunidad para reducir costo de producción. La mayor cause es la evaporación de los fluidos, la mayoría de codificadoras exponen a los fluidos a demasiado aire lo que incrementa la evaporación.

Como evita que estos problemas no se pongan en sus objetivos de producción? Con cuidado evalué la durabilidad, usabilidad y eficiencia de sus codificadoras como se aplican al proceso de producción.

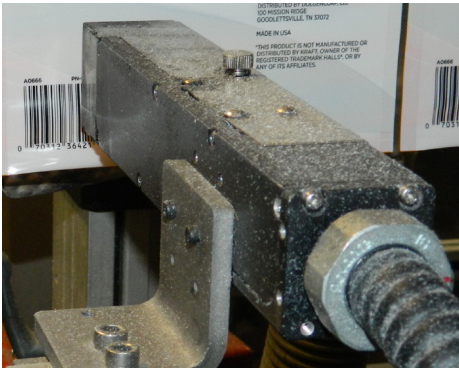
3 Pasos para el éxito

3 pasos para asegurar de que su equipo de codificación contribuye a proceso de producción

1

Verificar la durabilidad del equipo de producción en su

Asegúrese de que tener presión de aire adecuada en la cabeza de impresión para el tipo de ambiente del piso de producción. Fábricas de caramelos por ejemplo deberían considerar el efecto de azúcar en polvo y otros materiales corrosivos. Conduzca estudios para comprobar que el codificador va a resistir el ambiente.

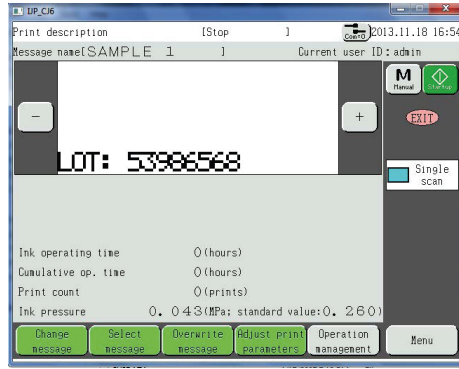


Resultado:
Mayor tiempo de producción

2

Demande interfaces que son fáciles de usar e intuitivos

Use equipo de codificación que es intuitivo y fácil de usar sin accesorios que dificulten en seleccionar y formatear el código. Demasiadas opciones pueden confundir a los trabajadores de producción potencialmente atrasando producción y cambios de turnos. También crea errores en el código cuando el operador no sabe cómo usar el equipo.

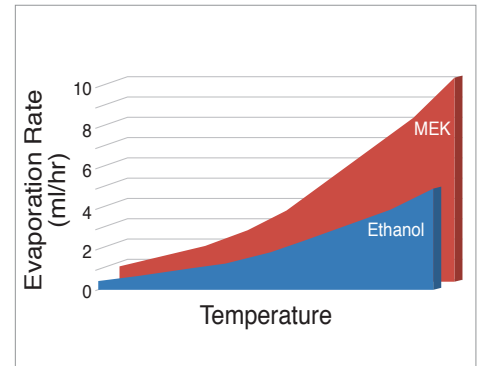


Resultado:
Cambios más fáciles de producción y turnos

3

Evalué como la tinta y fluidos se mueven dentro del equipo

Investigue el diseño de circulación de fluidos dentro del equipo que está considerando. Seleccione el equipo que minimiza la exposición de tinta y fluidos al aire. Usted no botaría dinero al aire entonces por que le dejaría a su equipo de codificación botar su dinero al aire.



Resultado:
Costos de producción más

Un sistema superior de codificación: Codificador Hitachi de la serie RX

El sistema de circulación y la cabeza de impresión proveen a una fábrica un sistema de codificación que da más tiempo de producción para un ambiente corrosivo. El sistema RX es el único que usa una bomba pulsante que reduce el costo de los fluidos hasta 50% cuando comparado con equipos similares. La larga pantalla de color táctil de 10.4 pulgadas y menú intuitivo para el usuario asegura que los cambios de producción y turnos ocurran sin problemas.



Por mas informacion